

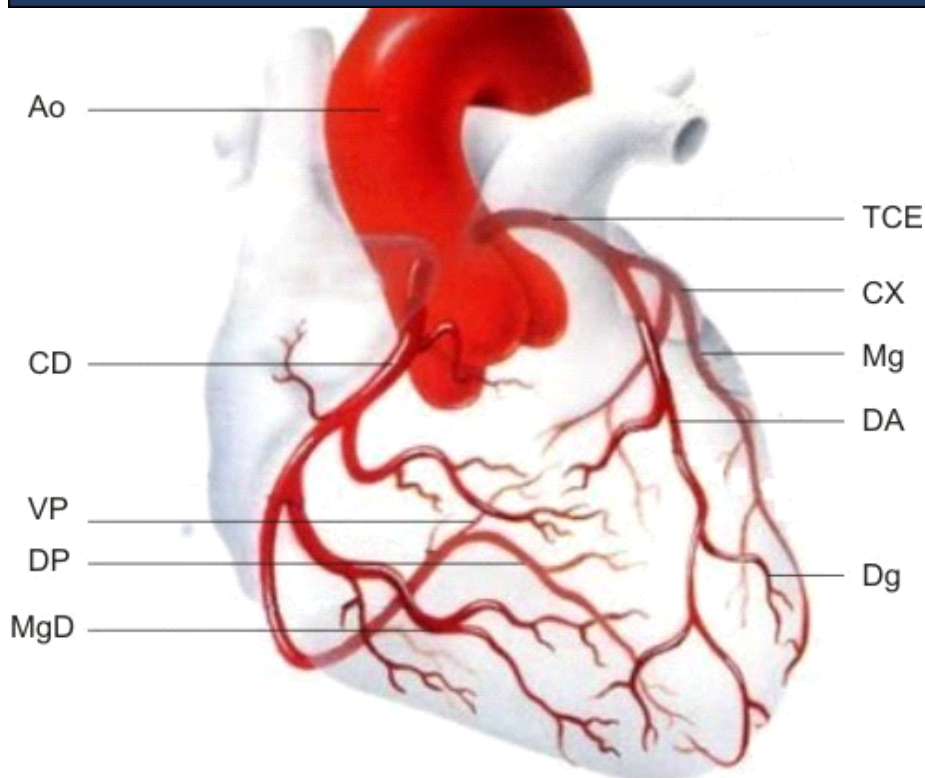
NOME:
DATA:

ANGIOTOMOGRAFIA COMPUTADORIZADA MULTISLICE DE ARTÉRIAS CORONÁRIAS COM REFORMATÕES MULTIPLANARES E EM 3D

TÉCNICA:

Exame realizado em Tomógrafo Multislice com múltiplos detectores.
Aquisição multislice pré-contraste para avaliação de escore de cálcio.
Aquisição multislice com 0,5 mm de espessura, reconstrução com 0,3 mm, após administração intravenosa do contraste iodado com bomba injetora.
Exame realizado com modulação da dose de radiação e algoritmo interativo de reconstrução.

REPRESENTAÇÃO



Legenda: TCE (tronco de coronária esquerda); DAC (doença arterial coronária)

RELATÓRIO:

Circulação coronariana com dominância direita.

Tronco de Coronária Esquerda sem redução luminal.

Artéria Descendente Anterior de grande importância, sem redução luminal.

Artéria Primeira Diagonal de grande importância, sem redução luminal.

Artéria Circunflexa de grande importância, sem redução luminal

Artéria Primeira Marginal de grande importância, sem redução luminal.

Artéria Coronária Direita sem redução luminal.

Artéria Descendente Posterior ramo da **Artéria Coronária Direita**, sem redução luminal.

Artéria Ventricular Posterior ramo da **Artéria Coronária Direita**, sem redução luminal.

Átrio esquerdo: diâmetro anteroposterior normal (**XX** mm).

Pericárdio sem anormalidades.

Aorta visualizada sem anormalidades.

Tronco da artéria pulmonar (**XX** mm) e seus ramos principais pévios.

Score de cálcio: Agatston **X** (abaixo do percentil 75% para idade e sexo).

IMPRESSÃO DIAGNÓSTICA:

Aterosclerose coronariana (SIS = **X**) com redução luminal significativa na

Score de cálcio: 0 Agatston.

Classificação CAD-RADS* **XX**

Segment involvement score (SIS) - número de segmentos coronarianos com qualquer placa.

Valores de referência:

Estenose mínima = redução do diâmetro luminal menor que 25%.

Estenose discreta = redução do diâmetro luminal maior ou igual a 25% e menor que 50%.

Estenose moderada = redução do diâmetro luminal maior ou igual a 50% e menor que 70%.

Estenose importante = redução do diâmetro luminal maior ou igual a 70%.

Redução luminal significativa = stenose moderada ou importante.

Tabela: Sistema de Classificação CAD-RADS*

(R.C. Cury et al. Journal of Cardiovascular Computed Tomography 2016 1e-13)

	Grau de estenose coronária	Interpretação
CAD-RADS 0	0% (ausência de placas ou estenoses)	Ausência de DAC
CAD-RADS 1	1-24%	DAC não-obstrutiva mínima
CAD-RADS 2	25 - 49%	DAC não-obstrutiva discreta

CAD-RADS 3	50 - 69%	DAC com estenose moderada
CAD-RADS 4	A: 70 - 99% ou B: Lesão de TCE ou DAC triarterial (> 70%)	DAC com estenose importante
CAD-RADS 5	100% - oclusão	Oclusão
CAD-RADS N	Estudo não diagnóstico	DAC obstrutiva não pode ser excluída

